

CRNE10-05 AN-FGJ-G-E-HQQE 3x380-500 60 H Grundfos pomp 99071504




Dank u voor uw interesse in onze producten. Bezoek onze website of neem contact met ons voor meer informatie.

<https://www.lenntech.nl/grundfos/CRNE10/99071504/CRNE-10-5-AN-FGJ-G-E-HQQE.html>

info@lenntech.com

tel. +31 152 755 703

fax. +31 152 616 289

Positie	Aantal	Omschrijving
	1	<p data-bbox="331 163 671 194">CRNE 10-5 N-FGJ-A-E-HQQE</p> <div data-bbox="408 226 619 712" style="text-align: center;">  </div> <p data-bbox="722 707 1209 734" style="text-align: center;">Opm. De foto kan afwijken van het eigenlijke product</p> <p data-bbox="331 741 596 768">Artikelnr.: Op aanvraag</p> <p data-bbox="331 797 1445 925">Verticale, meertraps centrifugaalpomp met zuig- en persopeningen op hetzelfde niveau (inline). Pompmaterialen in contact met de vloeistof zijn uitgerust in roestvaststaal van hoge kwaliteit. Een cartridgeasafdichting waarborgt een hoge betrouwbaarheid, veilige hantering en gemakkelijke service en toegankelijkheid. Krachtoverbrenging via een gedeelde koppeling. Aansluiting leidingwerk via gecombineerde DIN-ANSI-JIS-flenzen.</p> <p data-bbox="331 969 1436 1021">De pomp is uitgerust met een 3-fase, ventilatorgekoelde synchrone motor met permanente magneet. De motorefficiëncy wordt aangeduid als IE5, overeenkomstig IEC 60034-30-2.</p> <p data-bbox="331 1028 1460 1178">De motor omvat een frequentieregelaar en PI-regelaar in de motorklemmenkast. Hierdoor is een continu variabele regeling van het motortoerental mogelijk, hetgeen aanpassing van de prestaties op een bepaalde vereiste mogelijk maakt. Een bedieningspaneel op de motorklemmenkast maakt de instelling mogelijk van het gewenste setpoint alsmede het instellen van de pomp op "Min." of "Max." bedrijf of op "Stop". De Grundfos Eye-indicator op het bedieningspaneel biedt een visuele indicatie van de pompstatus:</p> <ul data-bbox="368 1196 1450 1339" style="list-style-type: none"> • "Ingeschakeld": Motor loopt (roterende groene indicator is aan) of loopt niet (groene indicator is continu aan) • "Waarschuwing": Motor loopt nog (roterende gele indicator is aan) of is gestopt (gele indicator is continu aan) • "Alarm": Motor is gestopt (knipperende rode indicator is aan). <p data-bbox="331 1370 1401 1449">Communicatie met de pomp is mogelijk via Grundfos GO Remote (accessoire). Met de afstandsbediening is verdere instelling mogelijk en tevens het uitlezen van een aantal parameters zoals "Actuele waarde", "Toerental", "Vermogen" en totaal "Opgenomen vermogen".</p> <p data-bbox="331 1487 1422 1538">De klemmenbox is voorzien van een aantal ingangen en uitgangen waardoor de motor gebruikt kan worden in geavanceerde toepassingen waar veel ingangen en uitgangen nodig zijn:</p> <ul data-bbox="368 1545 1393 1926" style="list-style-type: none"> - twee vaste digitale ingangen - drie analoge ingangen, 0(4)-20 mA, 0-5 V, 0-10 V, 0,5 - 3,5 V; de af-fabriek gemonteerde druksensor is aangesloten op één van deze ingangen - 5 V voedingsspanning naar potentiometer en sensor - één analoge uitgang, 0-10 V, 0(4)-20 mA - twee configureerbare digitale ingangen of open-collector uitgangen - twee Pt100/Pt1000 ingangen - LiqTec, droogloopbeveiliging sensoringang - Grundfos Digital Sensor ingang en uitgang - 24 V voedingsspanning voor sensoren - twee signaalrelaisuitgangen (potentiaalvrije contacten) - GENibus aansluiting - interface voor Grundfos CIM fieldbus-module. <p data-bbox="331 1957 647 1989">Verdere productdetails</p> <p data-bbox="331 1995 1377 2047">De pomp is uitgerust met een druksensor, die de persdruk van de pomp registreert en geregeld pompbedrijf mogelijk maakt, gebaseerd op constante druk.</p>

Een bedieningspaneel op de motorklemmenkast maakt de instelling mogelijk van het gewenste setpoint alsmede het instellen van de pomp op "Min." of "Max." bedrijf of op "Stop". De Grundfos Eye-indicator op het bedieningspaneel biedt een visuele indicatie van de pompstatus:

- "Ingeschakeld": Motor loopt (roterende groene indicator is aan) of loopt niet (groene indicator is continu aan)
- "Waarschuwing": Motor loopt nog (roterende gele indicator is aan) of is gestopt (gele indicator is continu aan)
- "Alarm": Motor is gestopt (knipperende rode indicator is aan).

Communicatie met de pomp is mogelijk via Grundfos GO Remote (accessoire). Met de afstandsbediening is verdere instelling mogelijk en tevens het uitlezen van een aantal parameters zoals "Actuele waarde", "Toerental", "Vermogen" en totaal "Opgenomen vermogen".

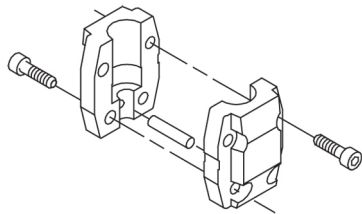
Stalen, gietijzeren en aluminium delen zijn voorzien van een epoxycoating, gemaakt in een kathodisch elektrisch afzettingsproces (CED). CED is een hoogwaardig dompellakproces, waarbij een elektrisch veld rond de producten voor de afzetting van verfdeltjes als een dunne, goed geregelde laag op het oppervlak zorgt. In integraal onderdeel van het proces is de voorbehandling. Het hele proces bestaat uit deze elementen:

- 1) Reiniging op alkalinebasis.
- 2) Zink fosfatering.
- 3) Kathodische elektrische afzetting.
- 4) Uitharding tot een laagdikte van 18-22 my m.

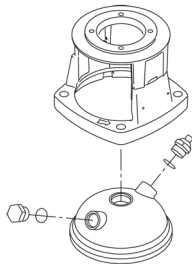
De kleurcode voor het uiteindelijke product is NCS 9000/RAL 9005.

Pomp

Een standaard gedeelde koppeling verbindt de pomp en de motoras. Deze is opgenomen in de pompkop/motorstoel m.b.v. twee koppelingsbeschermingen.



De pompkop en flens voor motormontage is vervaardigd uit één stuk (gietijzer). De pompkopafdekking is een apart component (roestvaststaal). De pompkop is voorzien van een gecombineerde 1/2" ontluchtingsnippel en ontluchtingsventiel.



De pomp is uitgerust met een gebalanceerde O-ringafdichting met een stijf koppeltransmissiesysteem. Dit afdichtingstype wordt geassembleerd in een cartridge-eenheid waardoor vervangen veilig en gemakkelijk is. Door het balanceren is dit type afdichting geschikt voor hogedruk toepassingen. De cartridgeconstructie beschermt tevens de pompas tegen mogelijke slijtage van een dynamische O-ring tussen pompas en asafdichting.

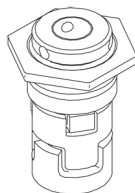
Primaire afdichting:

- Materiaal roterende afdichtingsring: siliciumcarbide (SiC)
- Materiaal stationaire zitting: siliciumcarbide (SiC)

Deze materiaalcombinatie wordt gebruikt daar waar een hogere corrosiebestendigheid nodig is. De grote hardheid van deze materiaalcombinatie biedt een goede bestendigheid tegen abrasieve deeltjes.

Materiaal secundaire afdichting: EPDM (ethyleen-propyleen rubber)

EPDM is uitstekend bestendig tegen heet water. EPDM is niet geschikt voor minerale oliën.



De asafdichting wordt in de pompkop geschroefd.

De kamers en waaiers zijn vervaardigd uit rvs-platen. De kamers zijn voorzien van een PTFE nekkring, voor een betere afdichting en hogere efficiëntie. De waaiers hebben een glad oppervlak en de vorm van de schoepen waarborgt een hoge efficiëntie.

De pomp heeft een rvs voet die op een aparte voetplaat is gemonteerd. Deze voet en voetplaat worden in positie gehouden door de spanning van de tapeinden die de pomp bij elkaar houden. De perszijde van de voet is voorzien van een gecombineerde aftapplug en bypass afsluiter. De pomp is op de fundering bevestigd met vier bouten door de voetplaat. De flenzen en voet zijn uit één stuk gegoten en zijn voorbereid voor aansluiting via DIN, ANSI of JIS.

Motor

De motor is een volledig ingekapselde, ventilatorgekoelde motor, met basisafmetingen conform IEC en DIN. De motor is flensgemonteerd met een getapte gaten flens (FT).

Motormontage aanduiding in overeenstemming met IEC 60034-7: IM B 14 (Code I) / IM 3601 (Code II).

Elektrische toleranties voldoen aan IEC 60034.

De motorefficiëntie wordt aangeduid als IE5, overeenkomstig IEC 60034-30-2.

De motor heeft geen externe motorbeveiliging nodig. De motorregeleenheid omvat bescherming tegen langzaam- en snel stijgende temperaturen, bijv. constante overbelasting en stilstandcondities.

Technische specificaties

Regeling:

Frequency converter: Built-in
Pressure sensor: Y

Vloeistof:

Te verpompen medium: Water
Bereik vloeistoftemperatuur: -20 .. 120 °C
Liquid temperature during operation: 20 °C
Dichtheid: 998.2 kg/m³

Technisch:

Nominale flow: 12.1 m³/u
Rated head: 58.5 m
Pump orientation: Vertical
Shaft seal arrangement: Single
Code for shaft seal: HQQE
Approvals on nameplate: CE, EAC, ACS
Curve tolerance: ISO9906:2012 3B

Materialen:

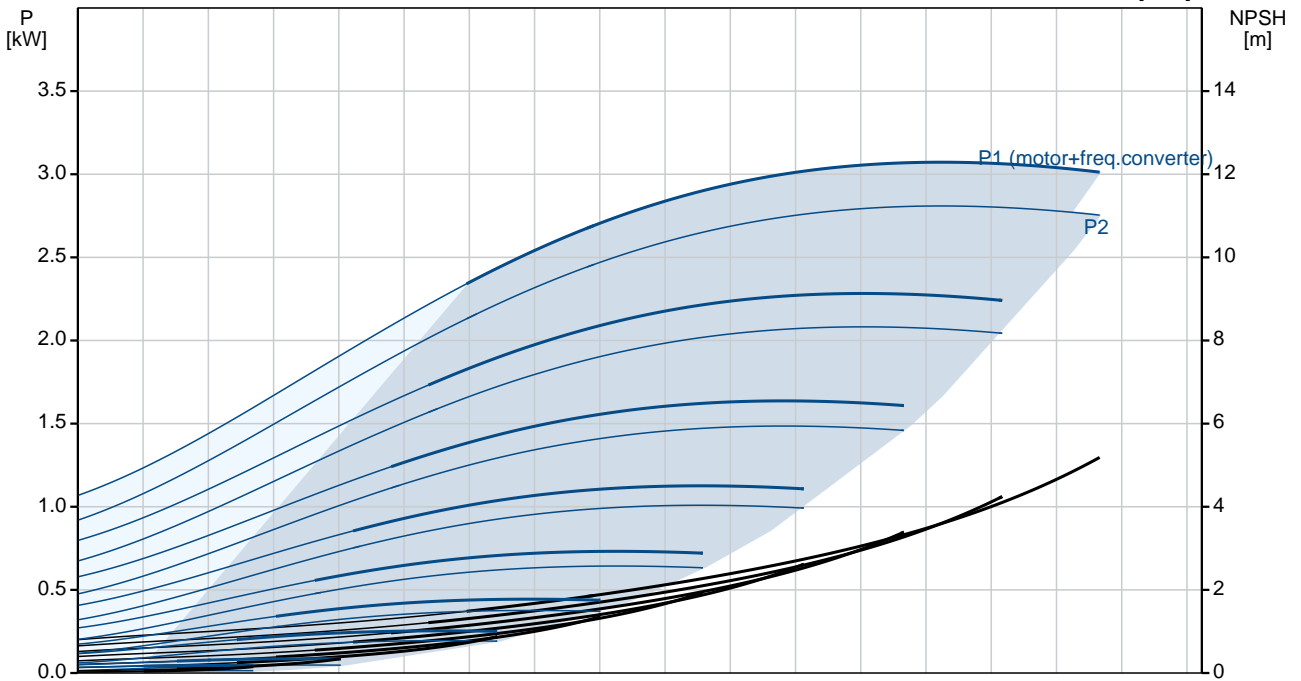
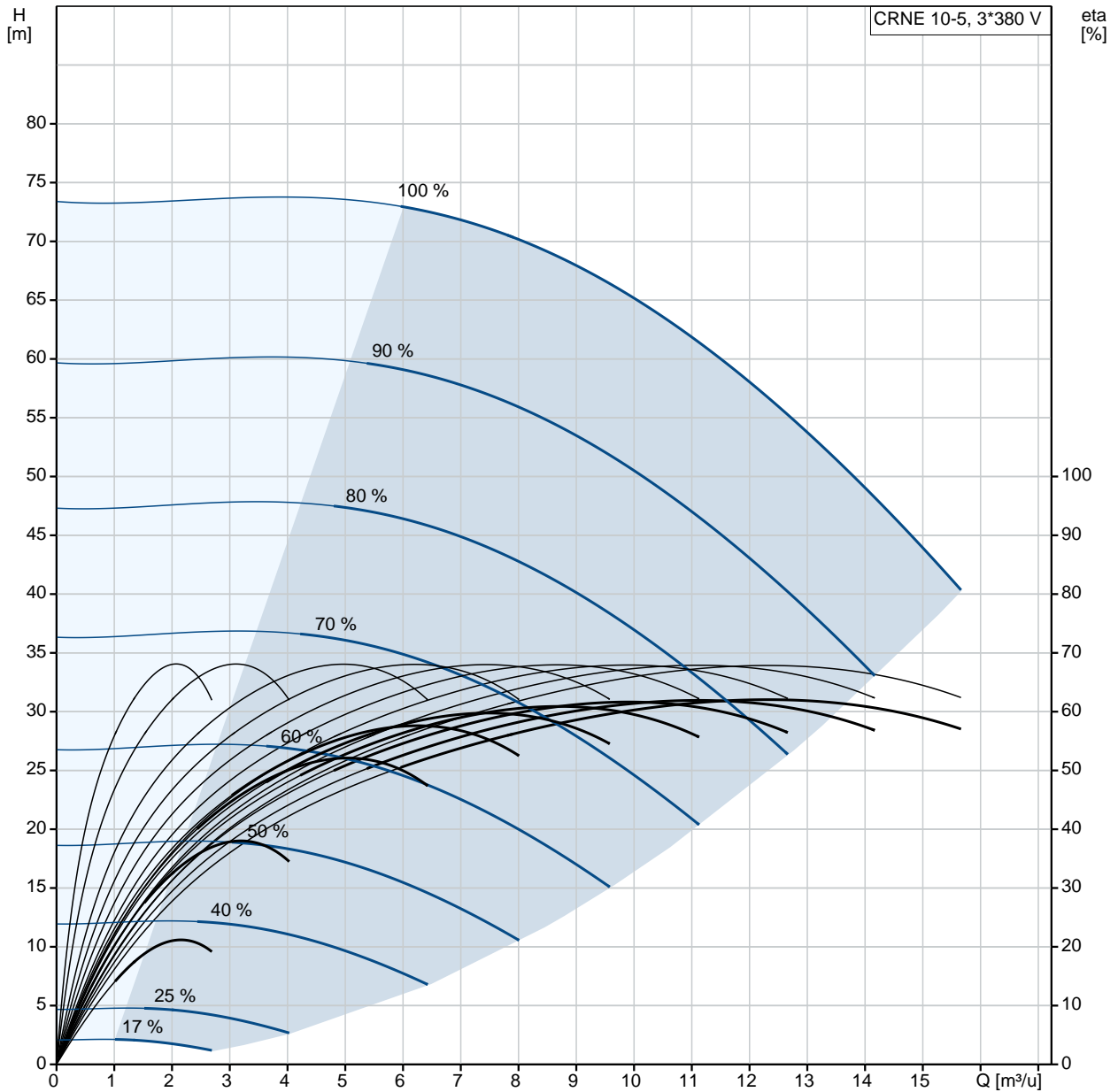
Base: Stainless steel
EN 1.4408
AISI 316
Waaier: Stainless steel
Impeller: EN 1.4401
Waaier: AISI 316
Bearing: SIC

Installatie:

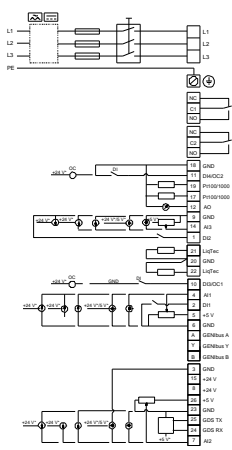
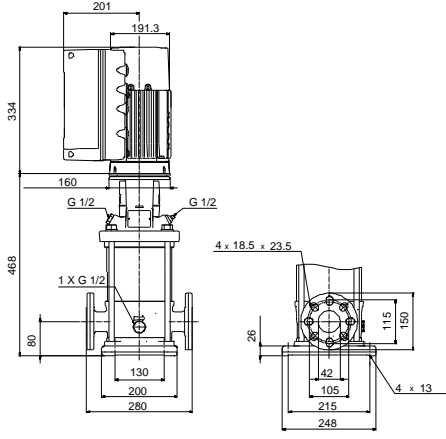
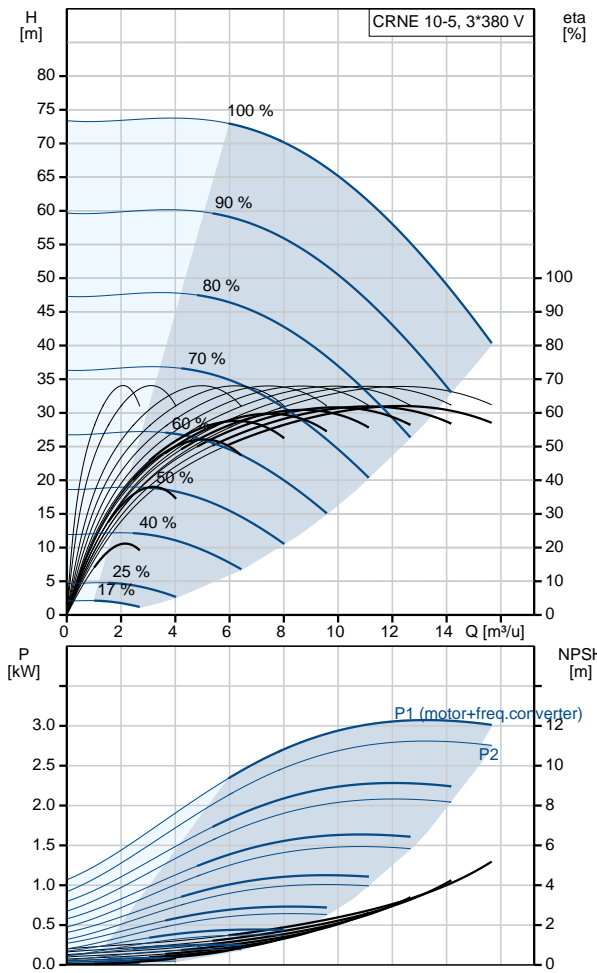
Maximum omgevingstemperatuur: 50 °C
Maximale bedrijfsdruk: 25 bar
Max. druk bij toegestane temp: 25 bar / 120 °C
25 bar / -20 °C

Positie	Aantal	Omschrijving
		<p>Type of connection: DIN / ANSI / JIS Size of inlet connection: DN 40 Afmeting van de zuigaansluiting: 1 1/2 inch Size of outlet connection: DN 40 Afmeting van de persaansluiting: 1 1/2 inch Pressure rating for pipe connection: PN 25 Flange rating inlet: 300 lb Flange size for motor: FT130</p> <p>Elektrische gegevens: Motor standard: IEC Motortype: 100LA IE efficiëntieklasse: IE5 Nominaal vermogen - P2: 3 kW Vermogen (P2) benodigd voor pomp: 3 kW Netfrequentie: 50 Hz Nominale spanning: 3 x 380-500 V Nominaalstroom: 5.80-4.80 A Cos phi - power factor: 0.91-0.86 Nominaal toerental: 360-4000 omw/min Efficiëntie: 90.7% Motorrendement bij nominale belasting: 90.7 % Dichtheidsklasse (IEC 34-5): IP55 Insolatie klasse (IEC 85): F</p> <p>Overige: Minimum efficiency index, MEI : 0.70 Net weight: 56 kg Gross weight: 84 kg Shipping volume: 0.37 m³</p>

Op aanvraag CRNE 10-5 N-FGJ-A-E-HQQE 50 Hz



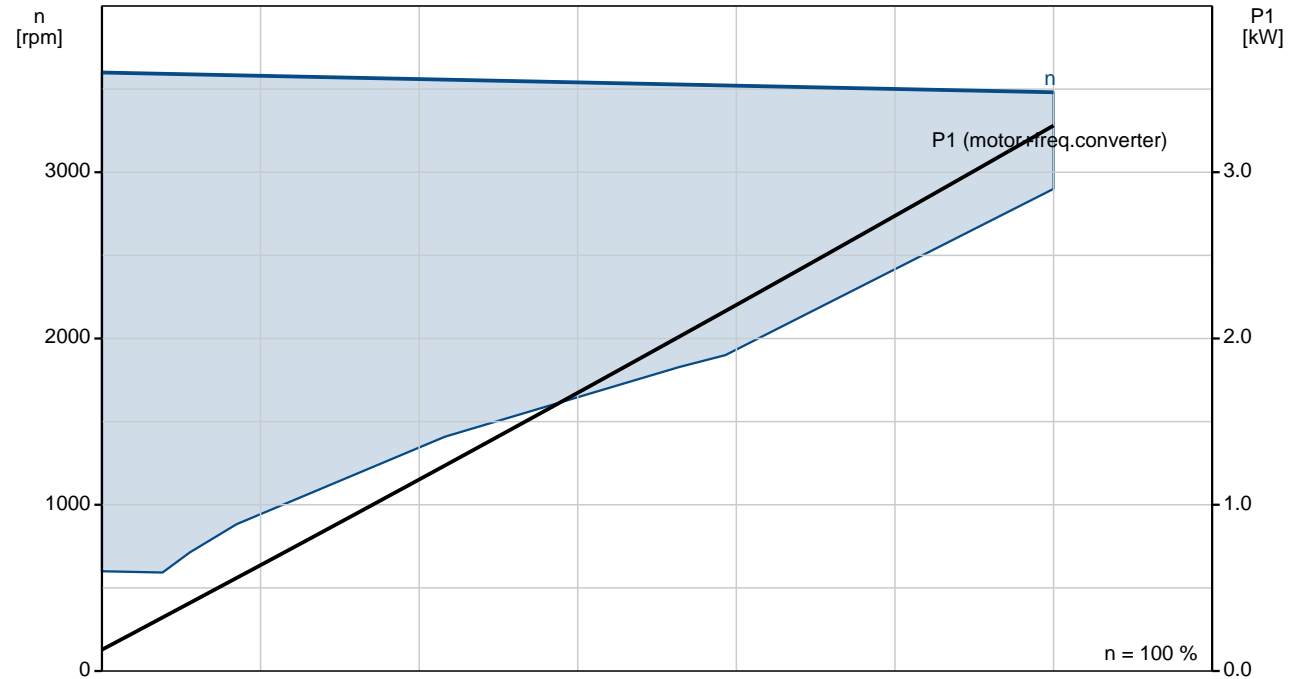
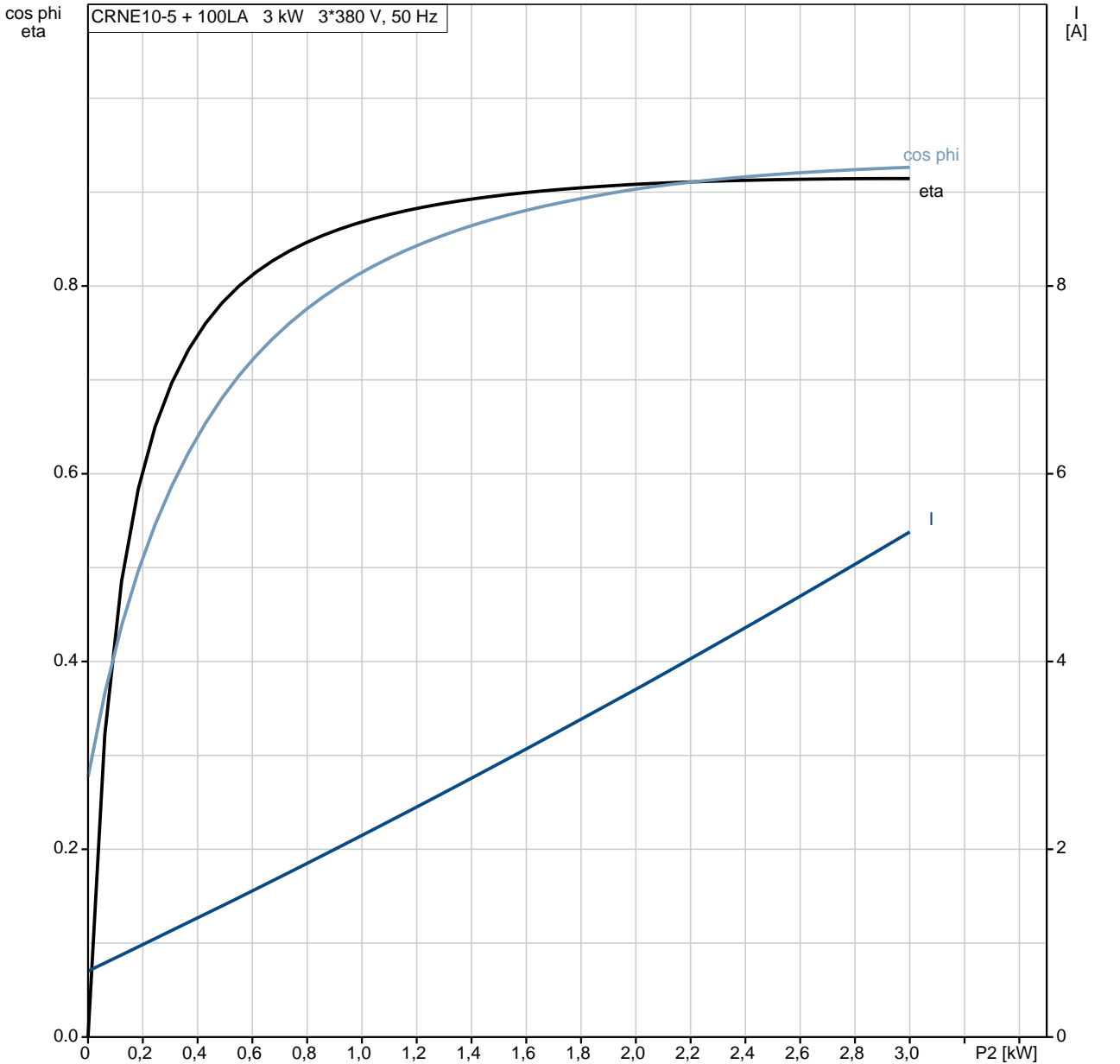
Omschrijving	Specificatie
Algemene informatie:	
Productnaam::	CRNE 10-5 N-FGJ-A-E-HQQE
Artikelnummer::	Op aanvraag
EAN nummer::	Op aanvraag
Technisch:	
Nominale flow:	12.1 m ³ /u
Rated head:	58.5 m
Stages:	5
Impellers:	5
Number of reduced-diameter impellers:	0
Low NPSH:	N
Pump orientation:	Vertical
Shaft seal arrangement:	Single
Code for shaft seal:	HQQE
Approvals on nameplate:	CE, EAC, ACS
Curve tolerance:	ISO9906:2012 3B
Pump version:	N
Model:	A
Materialen:	
Base:	Stainless steel EN 1.4408 AISI 316
Waaier:	Stainless steel
Impeller:	EN 1.4401
Waaier:	AISI 316
Material code:	A
Code for rubber:	E
Bearing:	SIC
Installatie:	
Maximum omgevingstemperatuur:	50 °C
Maximale bedrijfsdruk:	25 bar
Max. druk bij toegestane temp:	25 bar / 120 °C 25 bar / -20 °C
Type of connection:	DIN / ANSI / JIS
Size of inlet connection:	DN 40
Afmeting van de zuigaansluiting:	1 1/2 inch
Size of outlet connection:	DN 40
Afmeting van de persaansluiting:	1 1/2 inch
Pressure rating for pipe connection:	PN 25
Flange rating inlet:	300 lb
Flange size for motor:	FT130
Connect code:	FGJ
Vloeistof:	
Te verpompen medium:	Water
Bereik vloeistoftemperatuur:	-20 .. 120 °C
Liquid temperature during operation:	20 °C
Dichtheid:	998.2 kg/m ³
Elektrische gegevens:	
Motor standard:	IEC
Motortype:	100LA
IE efficiëntieklasse:	IE5
Nominaal vermogen - P2:	3 kW
Vermogen (P2) benodigd voor pomp:	3 kW
Netfrequentie:	50 Hz
Nominale spanning:	3 x 380-500 V
Nominaalstroom:	5.80-4.80 A
Cos phi - power factor:	0.91-0.86
Nominaal toerental:	360-4000 omw/min
Efficiëntie:	90.7%
Motorrendement bij nominale belasting:	90.7 %
Dichtheidsklasse (IEC 34-5):	IP55
Insolatie klasse (IEC 85):	F
Motorbeveiliging:	JA



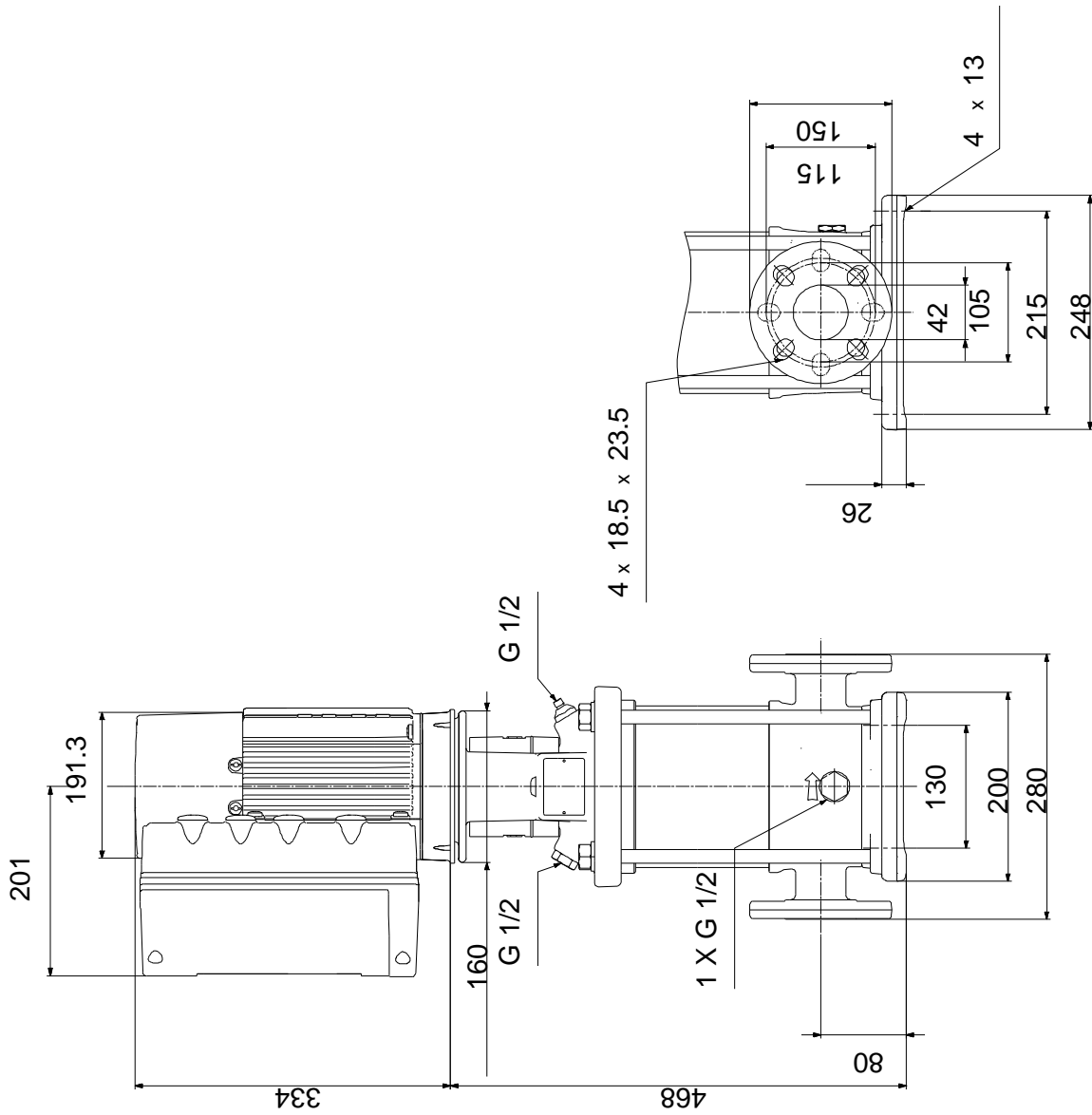
Omschrijving	Specificatie
Motor Nr.:	98971049
Regeling:	
Control panel:	Standard
Functionele Module:	FM300-ADVANCED
Frequency converter:	Built-in
Pressure sensor:	Y
Overige:	
Minimum efficiency index, MEI :	0.70
Net weight:	56 kg
Gross weight:	84 kg
Shipping volume:	0.37 m ³

Op aanvraag CRNE 10-5 N-FGJ-A-E-HQQE 50 Hz

CRNE10-5 + 100LA 3 kW 3*380 V, 50 Hz

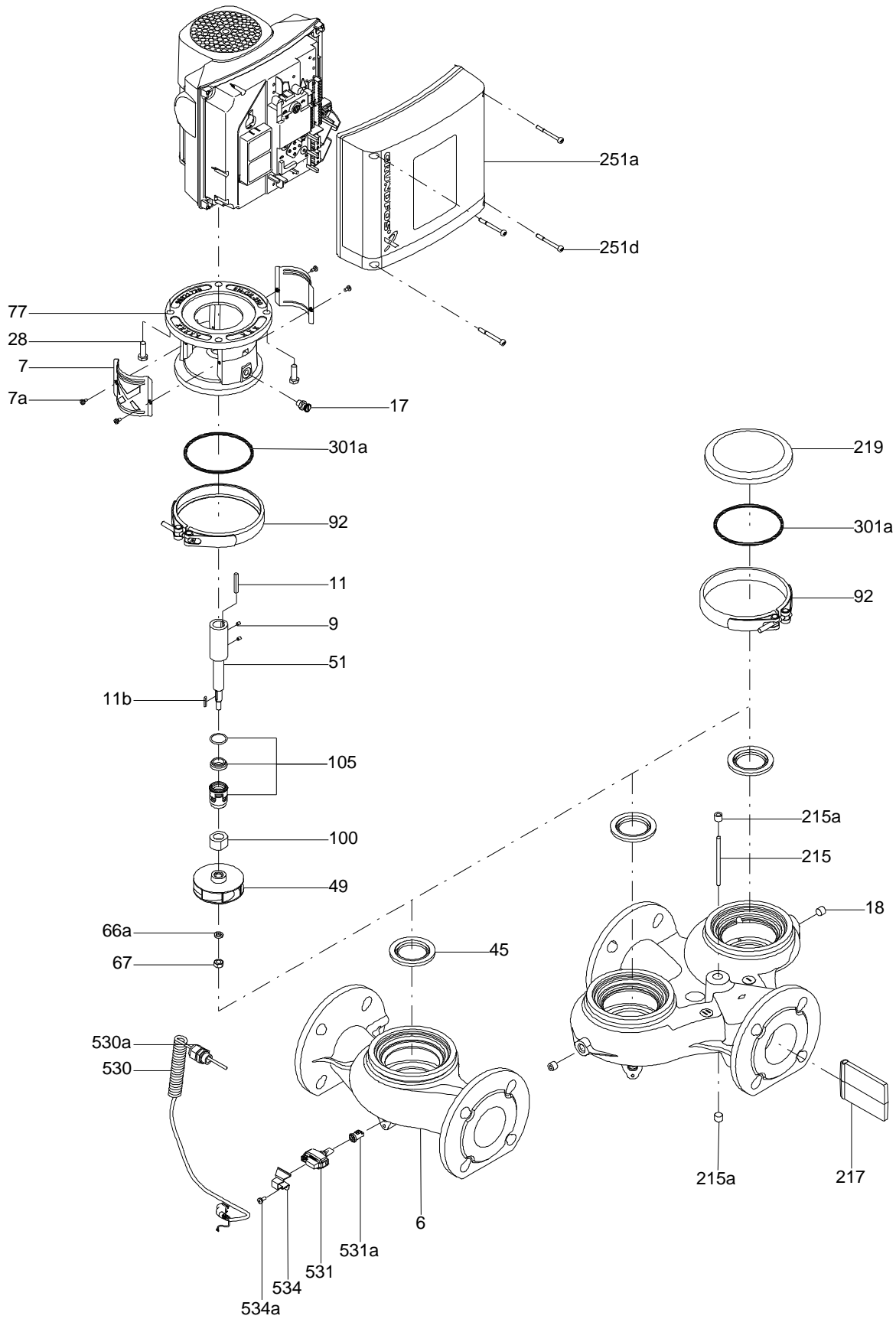


Op aanvraag CRNE 10-5 N-FGJ-A-E-HQQE 50 Hz

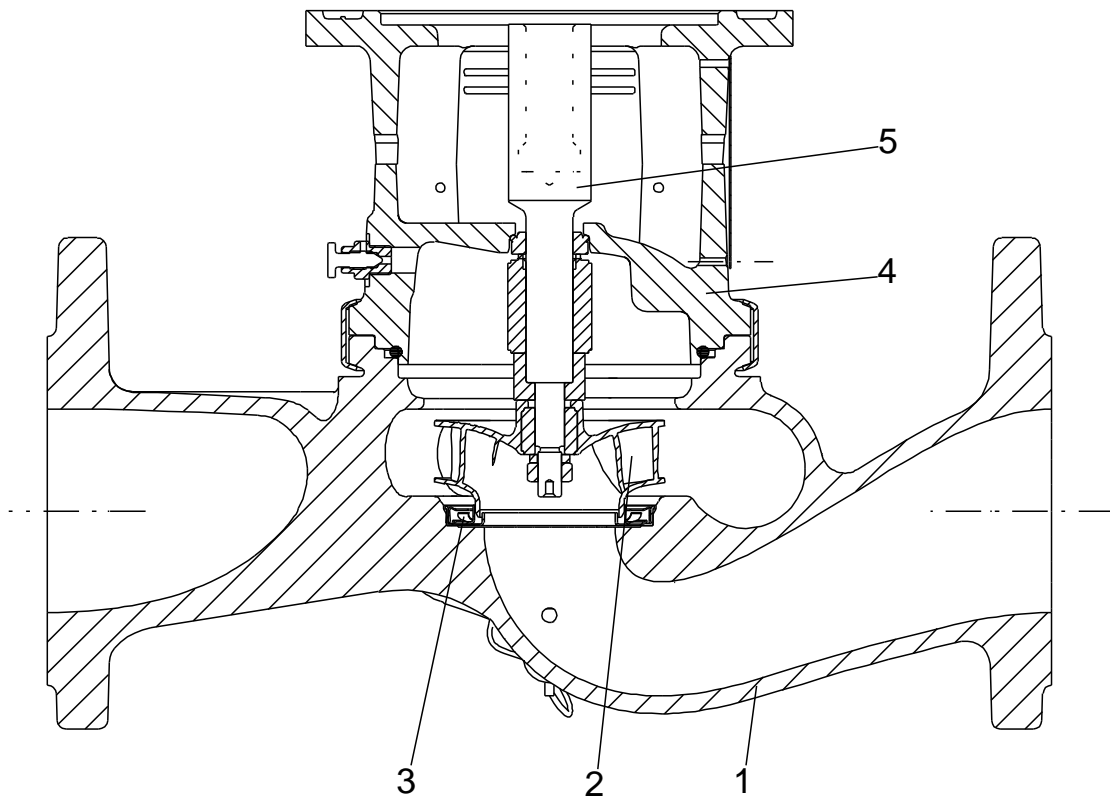


Opm! Alle unit's zijn in [mm] tenzij anders aangegeven.
 Disclaimer: Deze eenvoudige maatschets toont u niet alle details.

Opengewerkte tekening

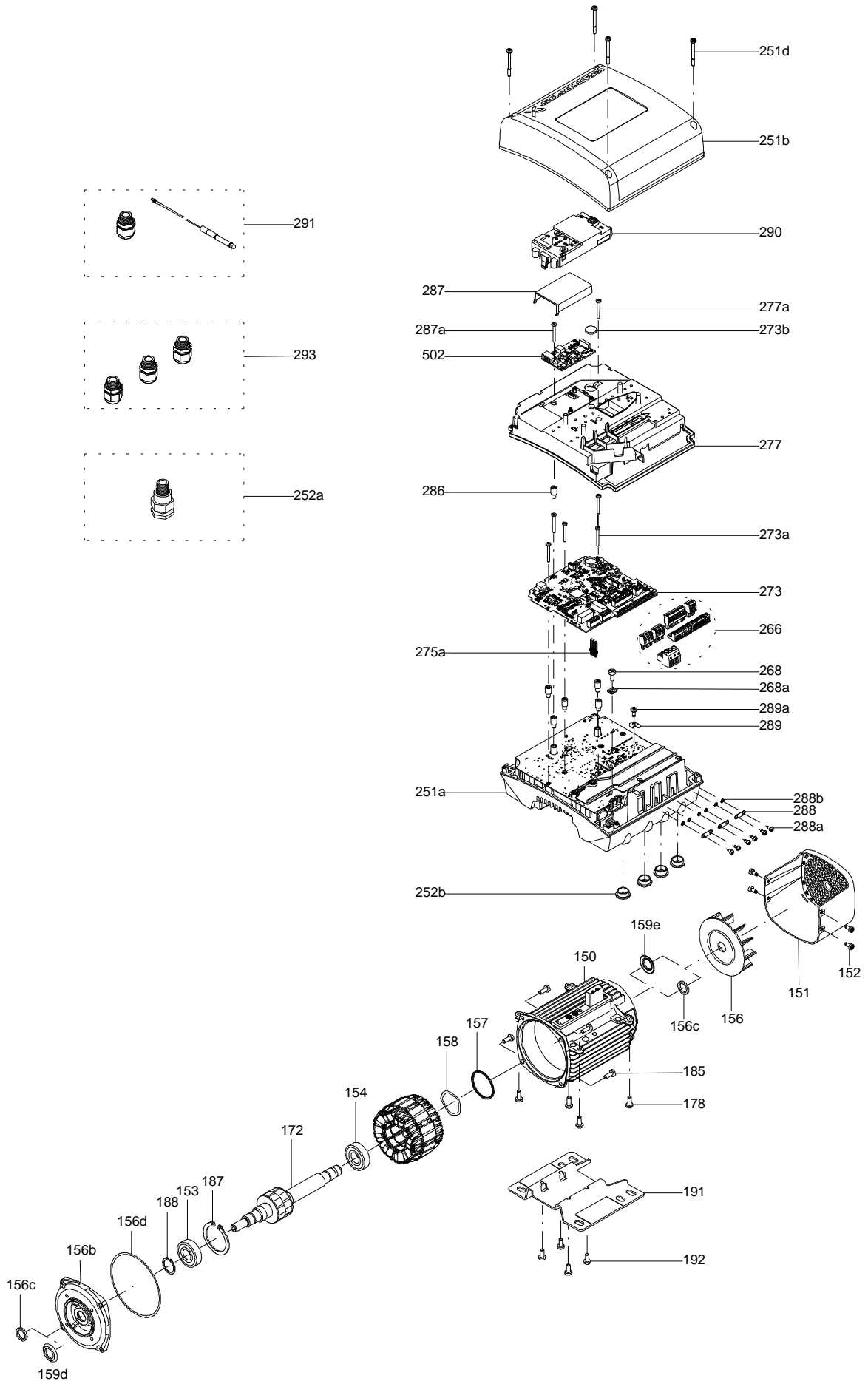


Doorsnede tekening (TM058200 for TPE2,TPE3)



TM058200

Opengewerkte tekening (TM057026 for MGE model H/I)



**Onderdelenlijst CRNE 10-5, Artikelnr. Op aanvraag
Geldig vanaf 1.1.2004 (0401)**

Pos	Description	Annotation	Données de classification	Référence	Quantité	Unité
+	Motor				1	pcs
-	Ondersteuning compl.				1	pcs
6	Pomphuis				1	
25	Aftapplug				1	
56	Fundatieplaat				1	
201	Flens				2	
203	Helical compression spring				2	
	Drukopnemer				1	pcs
-	Rubber module				1	pcs
20	Veer				4	
37	O-ring				2	
38	O-ring		Diameter: 16,3		1	
			Materiaal type: EPDM			
			Dikte: 2,4			
38a	O-ring		Diameter: 5,3		1	
			Materiaal type: EPDM			
			Dikte: 2,4			
100	O-ring		Diameter: 16,3		2	
			Materiaal type: EPDM			
			Dikte: 2,4			
- 2	Pompkop				1	pcs
2	Pompkop				1	
7	Koppelingsbeschermer				2	
7.a	Combi Slot Torx screw				4	
- 18	Ontluchtingsschroef				1	
	Plug				1	
	Spindle				1	
28	Hex head screw		Lengte: 25		4	
			Draad: M8			
37.a	O-ring				1	
76	Typeplaat				1	
76a	Klinknagel				2	
77	Pump cover				1	
- 8	Coupling cpl.				1	pcs
9	Hex socket head cap screw		Aanduiding: DIN 912		4	
			Lengte: 25			
			Draad: M8			
10	As-pen		Diameter: 5		1	
			Lengte: 26			
10a	Koppelingshelft				2	
26	Ankerbout				4	pcs
36	Moer		Draad: M16		4	pcs
55	Buitenste bus				1	pcs
66a	Ring		Aanduiding: DIN 125 A2		4	pcs
			Binnendiameter: 17			
			Buitendiameter: 30			
			Dikte: 3			
- 80	Kamer boom				1	pcs
- 3	Top intermediate chamber				1	
	Afdeksplaat				1	
	Guide vane				10	
3	Top intermediate chamber				1	
- 4	Intermediate chamber cpl.				3	
3a	Chamber w/o guide vanes				1	
45	Neck ring cpl.				1	
65	Retainer				1	
- 4a	Intermediate chamber cpl.				1	
	Guide vane				10	
	Lagerplaat				1	

Pos	Description	Annotation	Données de classification	Référence	Quantité	Unité
	Lagerbus				1	
	Guide cup				1	
	Sand Lifter				1	
3a	Chamber w/o guide vanes				1	
45	Neck ring cpl.				1	
65	Retainer				1	
26.b	Hex head screw				2	
26.c	Ring		Aanduiding: DIN 125A Dikte: 1,6		2	
26a	Strap cpl.				2	
36	Borgmoer		Draad: M8		1	
- 44a	Inlet part cpl.				1	
	Inlaatdeel				1	
45	Neck ring cpl.				1	
65	Retainer				1	
44b	Inlaatdeel				1	
47a	Lager ring				1	
49	Impeller cpl.				5	
- 51	Shaft, spline, cpl.				1	
	Staaf				0	
62	Stopring				1	
64	Afstandsbus		Lengte: 9.00		1	
64.d	Spacer				1	
64c	Afstandsbus		Lengte: 12.7		1	
66	Wedge lock washer				1	
69	Afstandsbus		Lengte: 29.05		3	
69	Afstandsbus		Lengte: 18.00		1	
105	Asafdichting		Materiaal type: HQQE		1	pcs

*Disclaimer: De informatie over de Grundfos pomp in dit document zou verouderd kunnen zijn.
De gegevens kunnen gewijzigd worden zonder verdere aankondiging.
Neem svp contact met ons op om u ervan te verzekeren dat de vermelde gegevens nog steeds juist zijn.*

Alle informatie is copyright Grundfos.



info@lenntech.com
<https://www.lenntech.nl>
tel. +31 152 755 703
fax. +31 152 616 289